

# BUSMANN Haus

individuell bis ins Detail...



In kurzer  
Zeit zu Ihrem  
Traumhaus...



## BUSMANN - individuell bis ins Detail...

Busmann verbindet traditionelles Handwerk mit moderner Technik und gibt Ihrem Vorhaben Gestalt.

Seit über 30 Jahren bauen wir Häuser in Holzrahmenbauweise und sind ein RAL-zertifiziertes Unternehmen. Ob Hausausbau, Sanierung, Fassadenverkleidung oder ein neuer Dachstuhl - wir sind Ihr kompetenter Ansprechpartner.

Der Holzrahmenbau ist eine bewährte Alternative zum Massivbau. Die enorm schnelle Bauweise ist fast wetterunabhängig, spart Kosten und schafft Planungssicherheit. Nachhaltige Materialien und energetisch top isolierte Wände erfüllen höchste Standards. Bei der optischen Gestaltung haben Sie die freie Wahl: verklinkert, verputzt, mit Holz oder Fassadenplatten verkleidet, erhalten Sie von uns ein

Haus fürs Leben.

Neben dem Holzrahmenbau fertigen wir langlebige Holzbrücken – bereits 2.500 Brücken in ganz Deutschland! Ebenfalls bedienen wir unsere Kunden im Bereich von klassischen Tischler- und Zimmererarbeiten. Hierbei setzen wir, als gewachsenes Familienunternehmen, mit bereits

über insgesamt 100 Jahren Erfahrung vor allem auf Qualität, Zuverlässigkeit und Tradition kombiniert mit neuen Verfahren. So bieten wir Ihnen alle Arbeiten - von der Planung, Organisation bis zur Umsetzung - aus einer Hand.

### Ihre Ansprechpartner:

#### **Christian Oppel**

Tel. +49 (0) 5923 9642-12  
oppel@busmann-holzbau.de

Nordring 60, 48465 Schüttorf  
www.busmann-holzbau.de

#### **Lars Möller**

Tel. +49 (0) 5923 9642-13  
moeller@busmann-holzbau.de

Nordring 60, 48465 Schüttorf  
www.busmann-holzbau.de



Schüttorf



über 100 jähriges Bestehen



40 Mitarbeiter  
4 Lehrlinge



30 Jahre Erfahrung  
im Hausbau



Fertigung mit modernen  
CNC-gesteuerten Maschinen







# Individuelle Häuser mit Wohlfühlgarantie!

Jeder von uns träumt davon, einmal seine eigenen vier Wände zu besitzen. Für die meisten Menschen ist der Hausbau eine Erfüllung des eigenen Lebensraums und gleichzeitig auch die größte Investition des Lebens.

Daher ist Hausbau nicht gleich Hausbau. Die Wirtschaftlichkeit und Effizienz bei gleichzeitig hohem Komfort ist das Ziel eines jeden Bauvorhabens. Auch Themen wie Umweltschutz, Gesundheit und Energiesparen sind hier wichtige Aspekte geworden.

Mit unserer Holzrahmenbauweise erfüllen wir alle Ansprüche an eine hochwertige und wertstabile

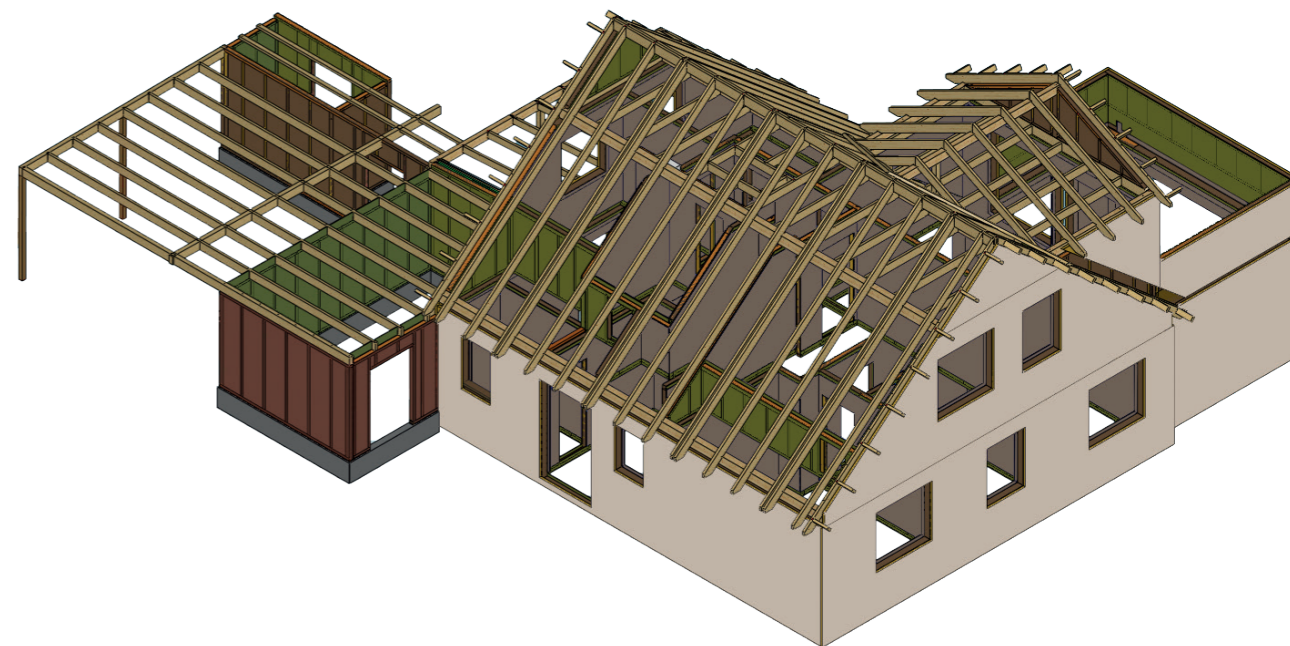
Ausführung, sodass ein angenehmes Raumklima entsteht, der Umweltschutz beachtet wird und Sie in Zukunft energiesparender leben können.

Wir haben bereits über 30 Jahre Erfahrung im Hausbau sammeln dürfen. Durch den Einbau der Dämmung in der tragenden Ständerebene hat unser Holzrahmenbau im Vergleich zum massiv gemauerten Haus mehr Wohnfläche bei gleichen Außenmaßen.

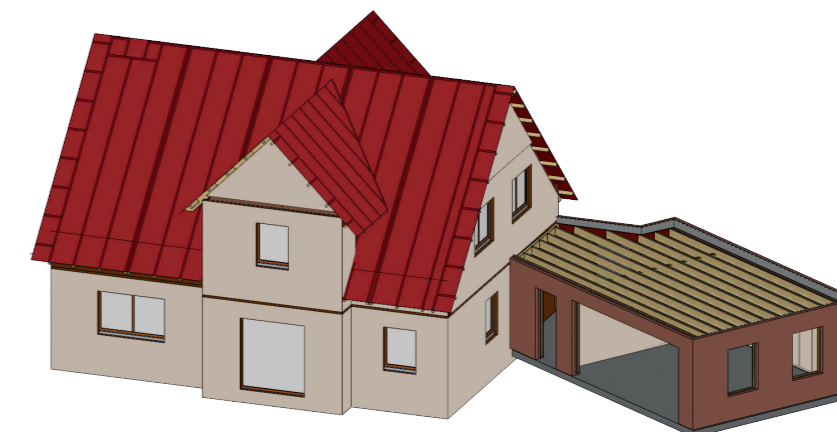
Mit unserer Bauweise erreichen wir spielend leicht höchste Energiestandards und setzen beim Bau auf nachwachsende Rohstoffe.

Die Vorfertigung der Hauselemente erfolgt in unserer wetterfesten Werkhalle in Schüttorf. Durch die überwiegend trockene Bauweise können wir Ihnen eine schnelle Bauzeit garantieren. So errichten wir Ihr Haus inkl. Dach und eingebauten Fenstern i. d. R. innerhalb eines Tages, sodass Folgegewerke, wie z. B. Dachdecker, Fassadenarbeiten, Elektro-, Heizungs- und Sanitärinstallation umgehend beginnen können.

Die Fertigung und Montage erfolgt durch unsere eigenen, qualifizierten Fachkräfte.



„Individuell bis ins Detail“ – dies ist unser Anspruch für unsere Kunden. Ob Raumaufteilung, Fassadengestaltung oder Haustechnik, wir gestalten für Sie individuelle Häuser für jeden Wohnraum. Kein Busmann Haus ist wie das andere. Die Häuser planen und realisieren wir in enger Zusammenarbeit mit den Bauherren. Hierbei gehen wir gezielt auf die individuellen Bedürfnisse unserer Kunden ein.



Die Häuser, die wir bauen, haben eine große Gemeinsamkeit: Hier trifft eine robuste Bauweise auf hohe Qualität und naturgesundes Klima.

Planen Sie ein Haus nach Ihren individuellen Vorstellungen.

Der Grundriss spielt dabei eine entscheidende Rolle. Dieser ist wichtige Basis für Aufbau und Gestaltung des Gebäudes.

Gemeinsam planen wir mit Ihnen Ihren Wohnraum.

Vom Ausbauhaus für den handwerklich Begabten bis zur schlüsselfertigen Erstellung Ihres Eigenheims beraten wir Sie individuell bis ins Detail.



Wirtschaftlich rentabel



Umweltfreundlich



Effizient





35 cbm Holz



+ 110 cbm Dämmung



+ 2000 m<sup>2</sup> Plattenmaterial



+ 50.000 Stück Klammern  
und Schrauben



= Ihr energieeffizientes  
Busmann Haus







## Das Gütezeichen Holzhausbau...

Das RAL Gütezeichen Holzhausbau (RAL-GZ 422) setzt seit 1972 einen einheitlichen Qualitätsstandard - sowohl im handwerklichen als auch im industriellen Holzhausbau. Die Grundlage des Gütesicherungsverfahrens sind die Güte- und Prüfbestimmungen zum RAL Gütezeichen Holzhausbau. Diese gelten für alle modernen Holzhausbauarten und Ge-

bäudetyphen, für Bauherren, Hersteller, Banken und Versicherungen.

Sichergestellt wird der Qualitätsstandard durch eine ständige Eigenüberwachung der Produktionsprozesse von der Wareneingangskontrolle bis zur Bauabnahme und eine sich dadurch einstellende fortwährende Prozessoptimierung.

Ein weiterer Baustein zur Qualitätssicherung, sind die regelmäßigen Fremdüberwachungen. Halbjährig werden hierbei die zertifizierten Unternehmen durch Prüfstellen überwacht.

Grundlage des Gütesicherungsverfahrens sind die Güte- und Prüfbestimmungen zum RAL Gütezeichen Holzhausbau.

» Qualität im Werk und auf der Baustelle gesichert

» Sicherheit durch die Verwendung baurechtskonformer Produkte

» Erfahrung durch die Gemeinschaft kompetenter Hersteller

» Vertrauen durch unabhängige bautechnische Überwachung

» Werthaltigkeit des RAL Gütezeichens als Grundlage für Finanzierung und Beleihung





# BUSMANN Haus

individuell bis ins Detail...

**BUSMANN Haus GmbH**

Nordring 60, 48465 Schüttorf

Tel. +49 (0) 5923 9642-0 | Fax +49 (0) 5923 4163

haus@busmann-holzbau.de | [www.busmann-holzbau.de](http://www.busmann-holzbau.de)

[www.facebook.com/busmannholzbau](https://www.facebook.com/busmannholzbau)